

Da: Valentina Gilardoni [valentina.gilardoni@rainbowmagicland.it]
Inviato: lunedì 9 novembre 2015 11:10
A: TEIC82800P@istruzione.it
Oggetto: NUOVI PROGETTI DIDATTICI 2016 - "IMPARARE GIOCANDO"
Allegati: PERCORSI_SCUOLE_RML_2016.pdf; MODULO SCUOLA 2016 GILARDONI.pdf

Buongiorno da Rainbow Magicland,

Il parco divertimenti di Roma Valmontone ti aspetta con attività ludo-didattiche per tutte le età, dalla materna alle scuole superiori: Progetti Didattici, strutturati con partner d'eccezione, per rappresentare un'importante opportunità capace di integrare con successo i programmi scolastici. Le esperienze educative ed interattive, danno la possibilità ai ragazzi di vivere all'interno del Parco delle giornate di studio e divertimento. "Imparare giocando" è un progetto che trasforma Rainbow MagicLand in una grande scuola dove è più facile imparare.

Grazie ad insegnanti estremamente qualificati, si crea un approccio di gruppo attivo all'apprendimento che permette di acquisire conoscenza con divertimento e condivisione.

I Partner dell'iniziativa:

- l'ACR - Automobile Club di Roma che garantirà con il suo personale specializzato interventi formativi sui tempi dell'educazione stradale;
- l'ISTITUTO PASTEUR - Italia che ha creato per il Parco dei percorsi di scienza al tempo stesso spettacolari ed altamente formativi;
- l'UAI - Unione Astrofili Italiani che ambienterà nel planetario delle vere e proprie lezioni di astronomia fornendo ai docenti nuovi spunti per l'insegnamento e agli studenti nuove opportunità di apprendimento.

Siamo lieti di inviarLe in allegato l'informativa che Le permetterà di conoscere meglio tutte le nostre novità ed il modulo di prenotazione Scuola 2016 per prenotare la Sua visita al Parco a prezzi davvero vantaggiosi.

PER CHI PRENOTERÀ ENTRO IL 31 DICEMBRE 2015, VERRÀ APPLICATA LA TARIFFA PROMOZIONALE DI € 15,00 PER PERSONA CON 1 GRATUITA' OGNI 10 PAGANTI COMPRENDE L'INGRESSO AL PARCO ED IL PERCORSO DIDATTICO SCELTO (per usufruire della promozione è necessario il versamento di una caparra confirmatoria pari al 20% dell'importo totale)

Per eventuali chiarimenti non esiti a contattare il numero 06.95318700

RingraziandoLa sin da adesso per l'attenzione e fiduciosi di una Sua risposta, cogliamo l'occasione per porgerLe distinti saluti.



Valentina Gilardoni
Addetta Booking

valentina.gilardoni@rainbowmagicland.it

Tel. +39 06 95318700 - Fax +39 06 95318701

Rainbow MagicLand S.p.A. a S.U. - Via Aldo Moro, 5 - 25124 Brescia - C.F. e P.IVA 03566320176 - Capitale sociale 100.000 euro i.v. - CCIAA Brescia - Reg. Imprese n.03566320176 - R.E.A. Brescia - n. 420402

Contact: info@rainbowmagicland.it - **Website:** www.magicland.it, www.alfapark.it

Le informazioni contenute nella presente comunicazione e i relativi allegati possono essere riservate e sono, comunque, destinate esclusivamente alle persone o alla Società' sopraindicati. La diffusione, distribuzione e/o copiatura del documento trasmesso da parte di qualsiasi soggetto diverso dal destinatario e' proibita, sia ai sensi dell'art.616 c.p., che ai sensi del D.Lgs. n.196/03. Qualora non foste i destinatari, vogliate immediatamente informarci con lo stesso mezzo ed eliminare il messaggio, con gli eventuali allegati, senza trattenerne copia.

🌱 Take care of your Earth. Print this mail only if you couldn't avoid.



Il parco divertimenti di Roma

IMPA GIOCA

PROGETTI DI



www.magicland.it



INDICE



Imparare giocando, il Parco

Speciale insegnanti 2015/2016

Tabella attività didattiche

La collaborazione con Aci Roma

Modulo "Trasportaci Sicuri"

Modulo "A passo sicuro"

Modulo "Due ruote sicure"

La collaborazione con l'Instituto

Modulo "Acquacadabra!"

Modulo "con la Magia dell'Acqua"

Modulo "Alimentando! La

Modulo "Forma plastica"

Modulo "Sherlock Holmes"

La collaborazione con l'Unione

Il Planetario 4D di Rainbow

Modulo "Come maestro"

Modulo "Sulle orme di Galileo"

Modulo "L'universo di Galileo"

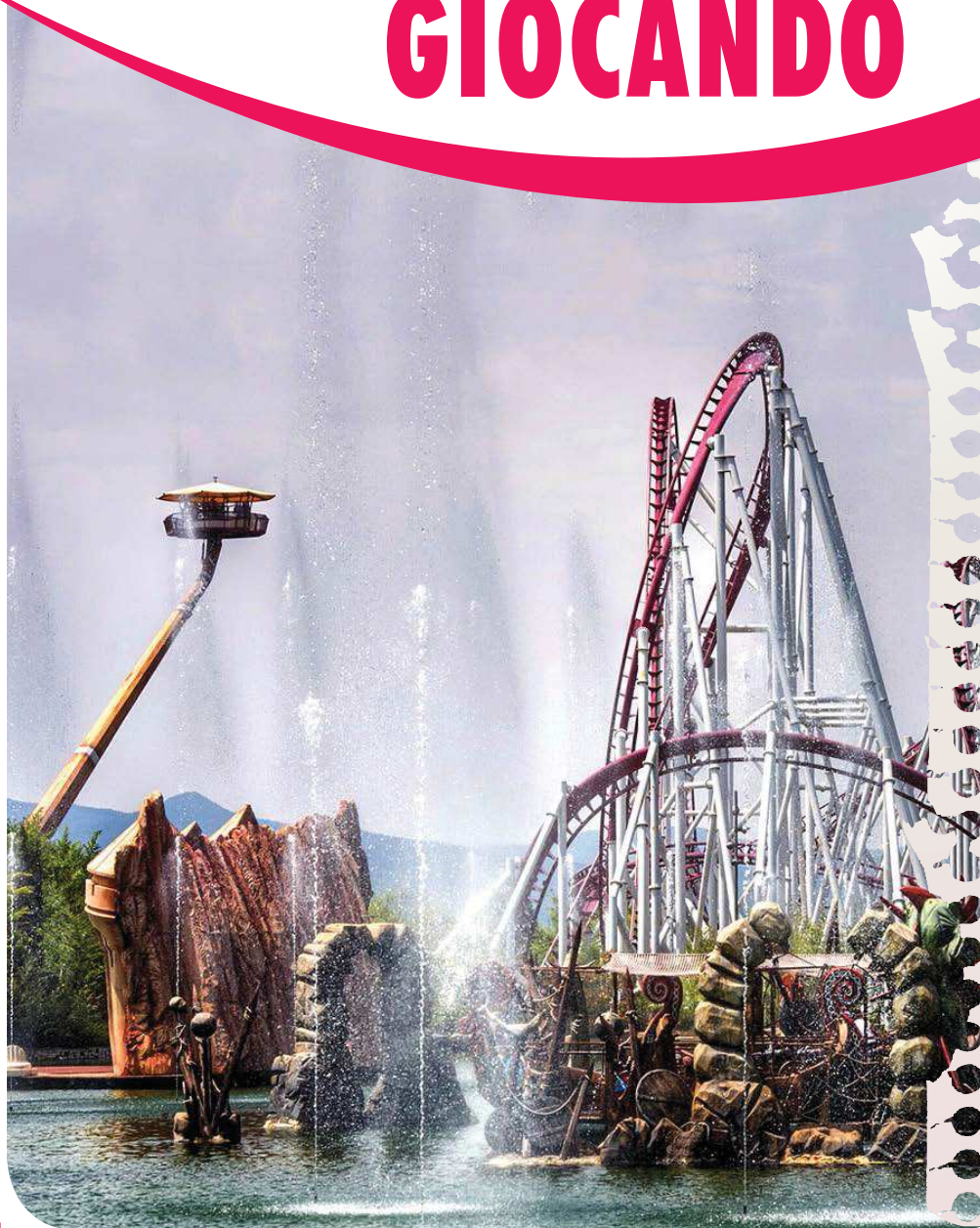
Le nostre offerte per le scuole

Ristorazione

Servizi e Info generali

Come prenotare

IMPARARE GIOCANDO



Il parco divertimenti di Roma ti
per tutte le età, dalla materna a
tici, laboratori ed attività, struttu
rappresentare un'importante op
successo i programmi scolastici.

Le esperienze educative ed inter
di vivere all'interno del Parco de
Grazie ad insegnanti estremam
come il Planetario ed il Laborato
attivo all'apprendimento che pe
divertimento e condivisione.

I Partner dell'iniziativa:

L'ACR - Automobile Club di Ro

le specializzato interventi formati

L'Istituto Pasteur Italia, eccellen
dei percorsi di scienza spettacolar

L'UAI - Unione Astrofili Italiani

netario del parco delle vere e pro

OPEN DAY 2015-2016



APPU

OPEN DAY AL PARCO (Domenica 18 ottobre 2015) Rainbow MagicLand è aperta a docenti delle scuole di tutti gli ordini di scuola. Non accedere gratuitamente con i genitori (ogni insegnante) a una visita guidata di circa un'ora per la scuola e le attività didattiche.

È necessaria la prenotazione, con i docenti, a partire da 15 giorni lavorativi di anticipo, inviando un'email a booking@rainbowmagicland.it o al numero verde del docente, recapito telefonico della scuola di appartenenza.

Il giorno dell'Open Day gli iscritti dovranno recarsi al Parco per ritirare il proprio biglietto. Sono a carico dei docenti le eventuali spese di trasporto e soggiorno.

DOMENICA

18

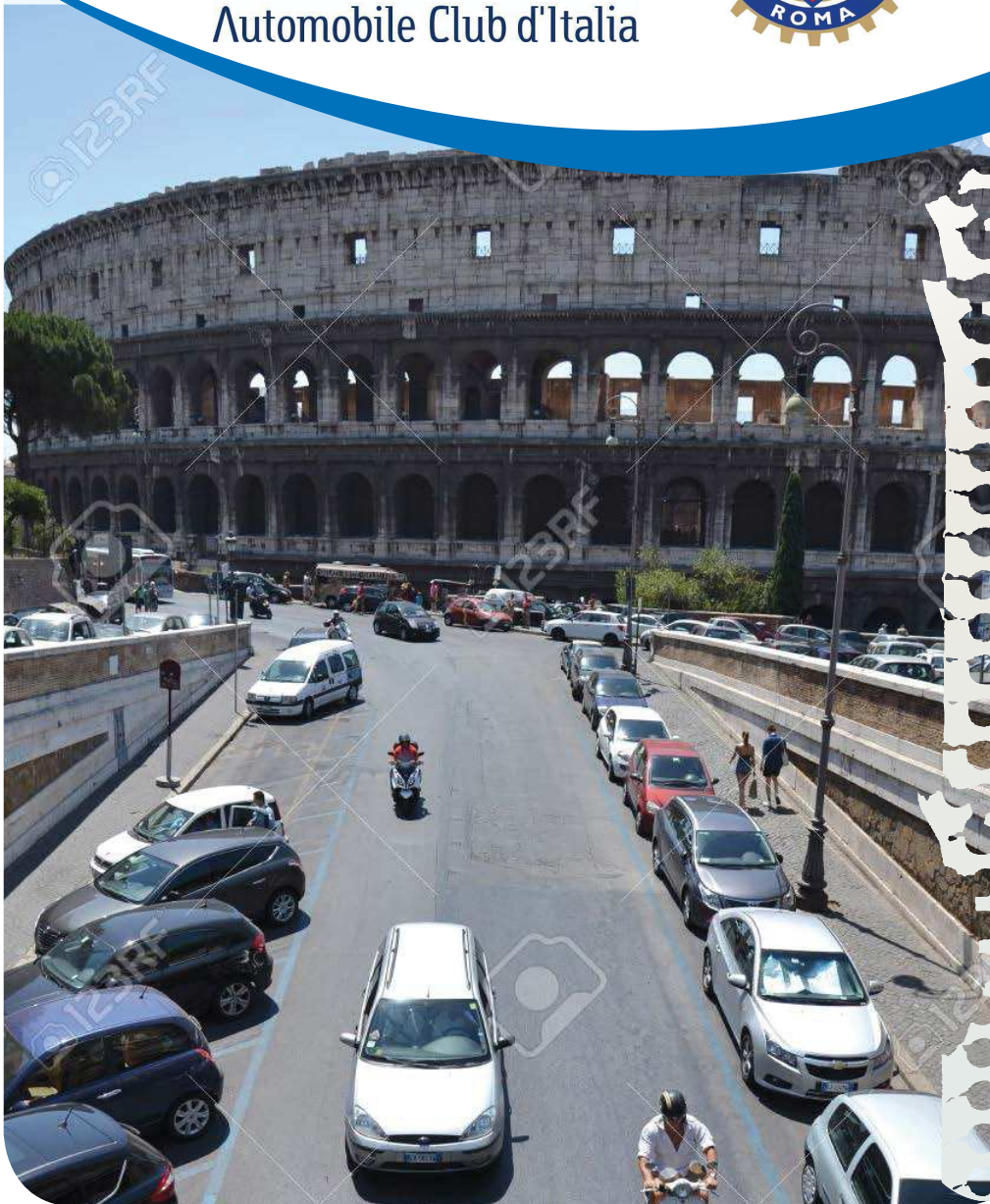
OTTOBRE
2015

TABELLA RIASSUNTIVA

MATERIA	PARTNER	MODULO	DURATA	A C
ED. CIVICA	ACI ROMA	TRASPORTACI SICURI	45 MIN.	SCUOLA IN
ED. CIVICA	ACI ROMA	A PASSO SICURO	45 MIN.	SCUOLA IN
ED. CIVICA	ACI ROMA	DUE RUOTE SICURE	45 MIN.	SCUOLA SECO
SCIENZA	ISTITUTO PASTEUR ITALIA	ACQUACADABRA! CONOSCI LA CHIMICA CON LA MAGIA DELL'ACQUA	60 MIN.	SCUOLA PR
SCIENZA	ISTITUTO PASTEUR ITALIA	ALIMENTANDO: LA CHIMICA IN CUCINA	90 MIN.	SCUOLA PR
SCIENZA	ISTITUTO PASTEUR ITALIA	FORMA PLASTICA	60 MIN.	SCUOLA SE
SCIENZA	ISTITUTO PASTEUR ITALIA	SHERLOCK HOLMES MOLECOLARE	120 MIN.	SCUOLA SECON
ASTRONOMIA	UNIONE ASTROFILI ITALIANI	COME MAESTRO IL CIELO	45 MIN.	SCUOLA PR
ASTRONOMIA	UNIONE ASTROFILI ITALIANI	SULLE ORME DI GALILEO	55 MIN.	SCUOLA SE
ASTRONOMIA	UNIONE ASTROFILI ITALIANI	L'UNIVERSO DI HUBBLE	65 MIN.	SCUOLA SE



Automobile Club d'Italia



L'Automobile Club Roma è un'Ente associativo, riunito in Federazione "ente necessario ai fini dello sviluppo democratico del Paese".

Rappresenta sul territorio gli interessi storico e, ai sensi dello Statuto, le istituzioni dell'ACI, presidiando, i versanti della mobilità.

In particolare, cura la gestione dei soci; le attività di assistenza alla viabilità stradale ed educazione alla guida; le Amministrazioni nello studio e nella pianificazione della mobilità, della sicurezza, realizzando studi, ricerche e svolgendo azioni nel campo della viabilità stradale.

Di forte interesse sociale, in tale ambito, iniziative e attività di sensibilizzazione destinati a tutte le diverse fasce di età sul tema della sicurezza stradale, attraverso attività mirate e iniziative consapevoli e rispettosi della Strada

TRASPORTACI SICURI

EDUC
SIC



OBIETTIVO FORMATIVO DIDATTICO

Educare i bambini sulle regole del trasporto in auto con particolare riferimento all'interno dell'auto (seggiolini, cinture di sicurezza, comportamenti corretti per una guida sicura).

ATTIVITÀ

Illustrazione delle regole e dei comportamenti corretti, proiezione di immagini e il confronto con il personale specializzato dell'azienda.

A CHI SI RIVOLGE

Scuola dell'infanzia
Scuola primaria

DOVE SI SVOLGE

Aula didattica e Formula Cars

Numero minimo di partecipanti

A PASSO SICURO



OBIETTIVO FORMATIVO DIDATTICO

Sollecita l'attenzione sulle più frequenti situazioni che si trovano ad affrontare in strada, per individuare quelle da evitare, far conoscere le regole del traffico per il rispetto e l'uso corretto della strada.

ATTIVITÀ

Illustrazione delle regole e dei comportamenti corretti, proiezione di immagini, il coinvolgimento dei bambini nella realizzazione di giochi situazionali. Per informazioni dell'Automobile Club Roma.

A CHI SI RIVOLGE

Scuola dell'infanzia
Scuola primaria

DOVE SI SVOLGE

Aula didattica e Formula Cars

Numero minimo di partecipanti

DUE RUOTE SICURE

COME



OBIETTIVO FORMATIVO DIDATTICO

Promuovere un uso responsabile del mezzo con l'obiettivo di trasmettere, attraverso la pratica della tecnica del mezzo, le norme di comportamento per la propria sicurezza e quella

ATTIVITÀ

Illustrazione delle regole e dei comportamenti, proiezione di immagini e il confronto con il personale specializzato dell'azienda.

A CHI SI RIVOLGE

Scuola primaria
Scuola secondaria di primo grado

DOVE SI SVOLGE

Aula didattica e Formula Cars

Numero minimo di partecipanti



ISTITUTO PASTEUR ITALIA
FONDAZIONE CENCI BOLOGNETTI



L'Istituto Pasteur Italia è sede di ricerca internazionale nel mondo. Svolge ricerca in medicina molecolare e rigenerativa dal lascito della principessa Margherita di Savoia dalle donazioni di privati.

La Presidenza e Direzione scientifica sono composte da studiosi italiani (Top Italian Scientists). Dal 2012 i 154 progetti di ricerca internazionali. Tutte le attività sono finanziate dal pubblico e valutazione dei progetti. L'Istituto investe due milioni di euro per la ricerca di eccellenza e borse di studio rivolte all'estero e di rientro in Italia.

Dal 2015 il Direttore dei laboratori è il Prof. John Hiscott. L'Istituto opera in collaborazione scientifica con incontri e aperitivi scientifici. È ente morale e socio dell'Istituto Pasteur. È un'istituzione di eccellenza etica e di trasparenza.

international research
Institute

ACQUACADABRA!

CO
CON LA



OBIETTIVO FORMATIVO DIDATTICO

Conoscere la chimica in modo
dimostrazioni. L'attività introduce
il nostro pianeta e al non spreco.

ATTIVITÀ

Show chimico dedicato ai più pi
vertente la chimica mediante re
acquoso e processi fisici in cui l'

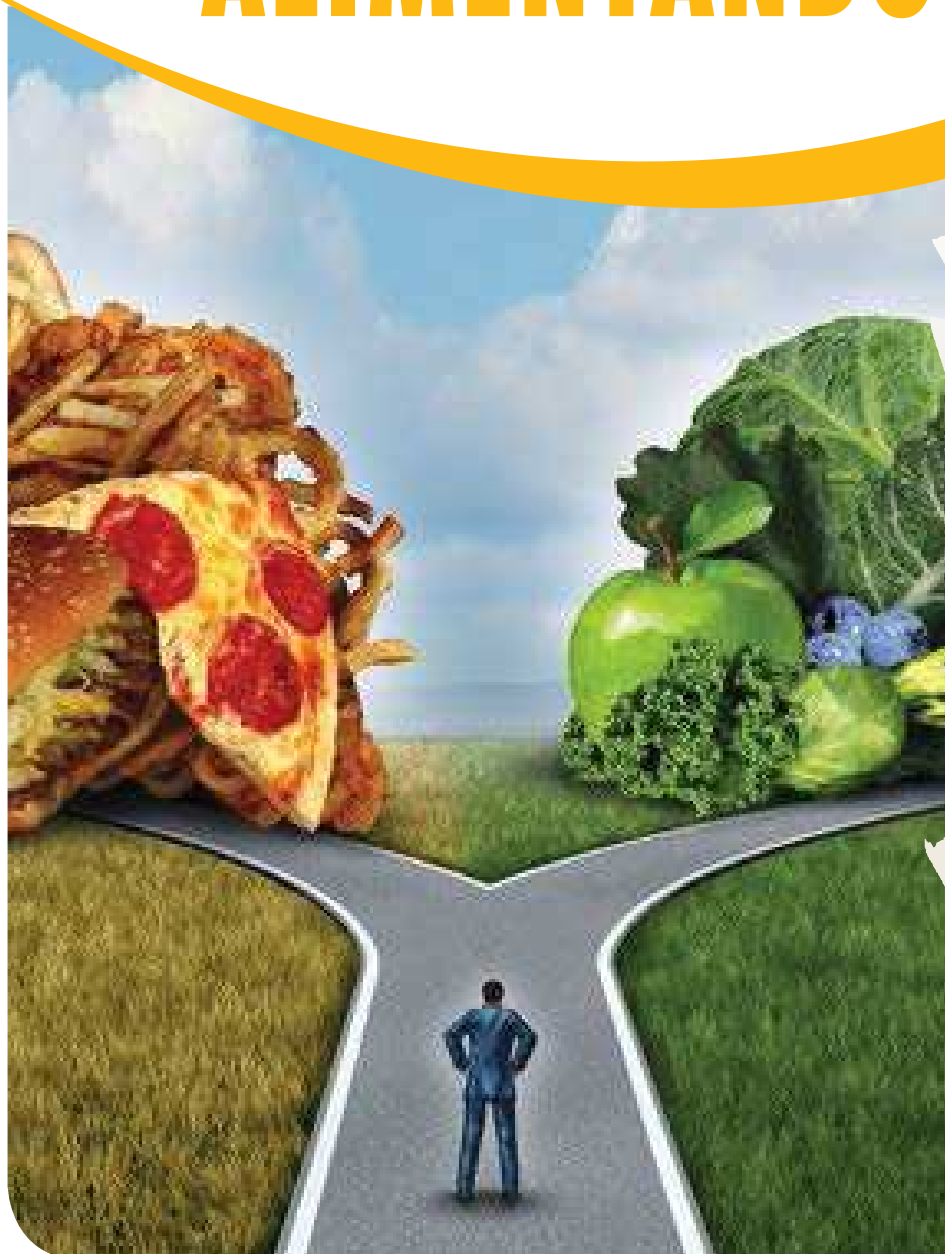
A CHI SI RIVOLGE

Scuola primaria

DOVE SI SVOLGE

Aula didattica

ALIMENTANDO!



OBIETTIVO FORMATIVO DIDATTICO

Educare i ragazzi ad un corretto stile di vita, illustrando le reazioni chimiche coinvolte.

ATTIVITÀ

Il percorso abbraccia diversi argomenti, integrati e affascinanti, con gli argomenti degli alimenti e altre reazioni chimiche, dall'estrazione del DNA dalla frutta.

A CHI SI RIVOLGE

Scuola primaria

Scuola secondaria di primo e secondo grado

DOVE SI SVOLGE

Aula didattica

FORMA PLASTICA



OBIETTIVO FORMATIVO DIDATTICO

Educare e sensibilizzare alla raccolta differenziata (e alla consapevolezza che un rifiuto può divenire un'opera d'arte).

ATTIVITÀ

Laboratorio di riciclo creativo che coinvolge tutti i livelli di apprendimento, differenziata anche illustrando le fasi del processo.

A CHI SI RIVOLGE

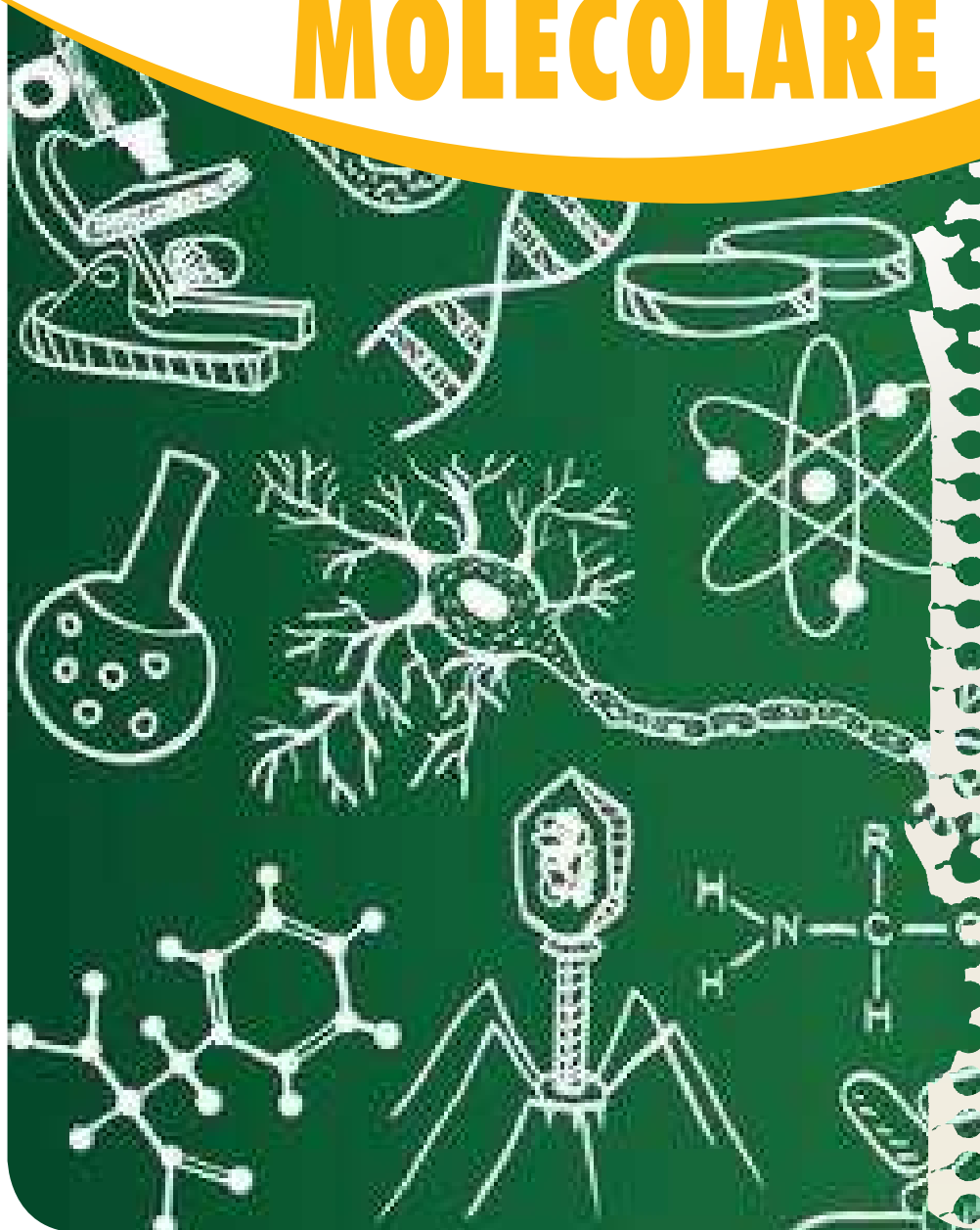
Scuola secondaria

DOVE SI SVOLGE

Aula didattica

SCIENZA

SHERLOCK HOLMES MOLECOLARE



OBIETTIVO FORMATIVO DIDATTICO

Gli studenti potranno sperimentare le tecniche di base della biologia molecolare - la separazione di acidi nucleici - tramite elettroforesi e PCR. Nell'analisi forense, l'impronta di DNA.

ATTIVITÀ

Determinazione dell'impronta di DNA e comparazione con l'impronta di DNA.

A CHI SI RIVOLGE

Scuola secondaria di primo e secondo grado.

DOVE SI SVOLGE

Aula didattica



Dal 1967 gli appassionati di astronomia sono riuniti nell'Unione Astrofili Italiani un club che promuove l'attività di promozione sociale e divulgativa dell'UAI si sviluppa principalmente attraverso:

- Le Sezioni di Ricerca**, che coordinano le osservazioni dei corpi celesti e dei fenomeni celesti in stretto contatto con altre importanti istituzioni e con i più qualificati professionisti del settore.
- La Divulgazione e la Didattica**, attraverso un importante calendario nazionale di iniziative rivolte alla popolazione all'astronomia, spettacoli e conferenze di eccezionale interesse scientifico. L'UAI è fortemente impegnata nel ruolo dell'astronomia nei programmi scolastici in ogni ordine e grado, con l'accreditamento di corsi e corsi, tra i quali alcuni progetti didattici nazionali come il progetto "Astro-Academy", sostenuto dal Ministero delle Politiche sociali, l'UAI è impegnata in attività di operatori delle Delegazioni nei comuni.
- La Lotta all'inquinamento luminoso**, attraverso la promozione di regolamenti comunali e la collaborazione e accordi di programma con le autorità locali nel diffondere in generale la conoscenza dell'astronomia.

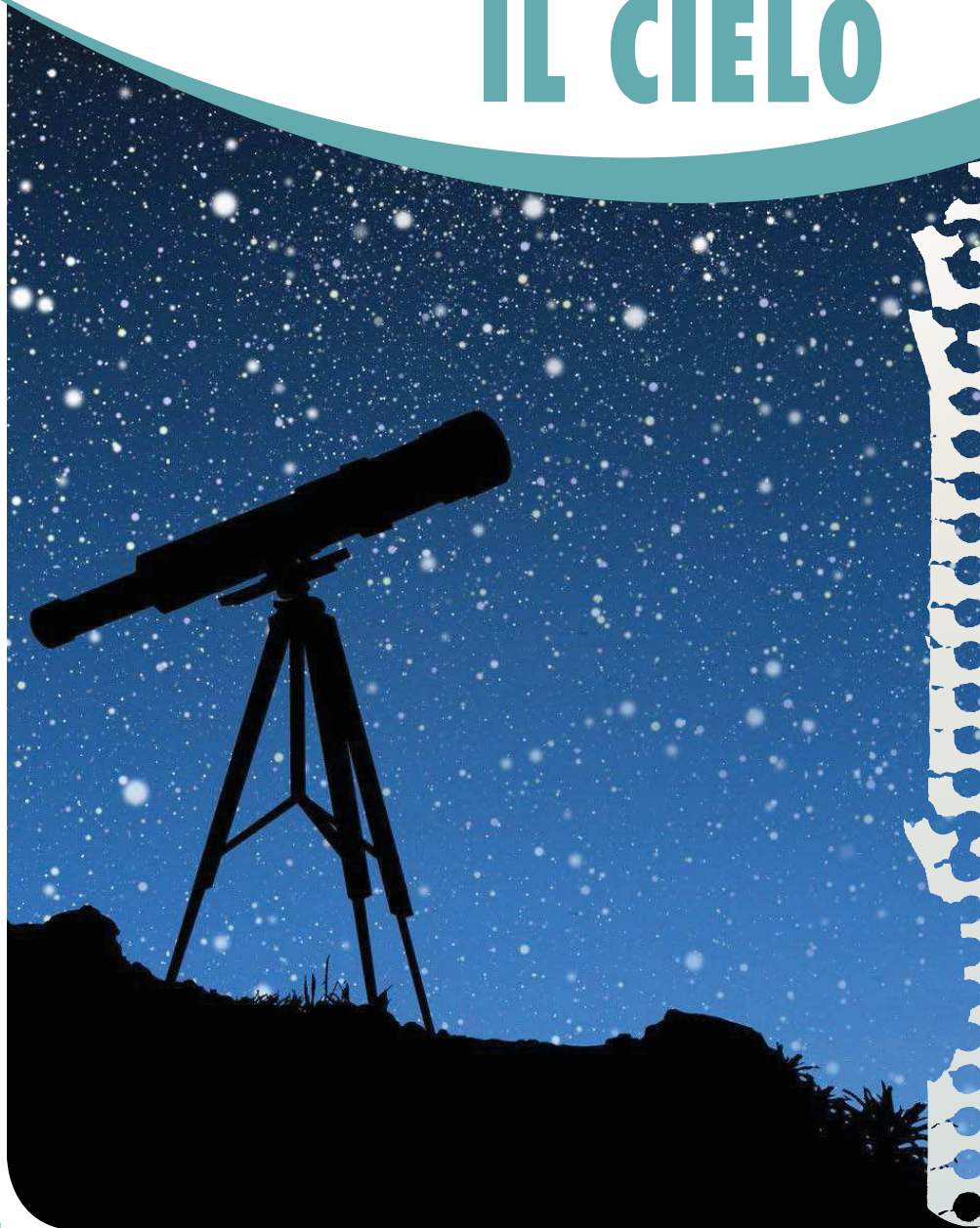
IL PLANETARIO 4D



L'avveniristico Planetario digitale è lo strumento di simulazione più grande del mondo: una grande cupola di 23 metri di diametro. È il Planetario digitale più grande al mondo, che fa sentire "dentro" l'Universo. Ma con percorsi educativi di grande valore, le proposte vanno dalla riscoperta dei pianeti, ad un vero e proprio viaggio fisico che avvengono nelle profondità dello spazio. È un esperto e competente planetario, la versione più interattiva.

Nella versione "cinema 4D" si utilizzano anche le poltrone mobili, per una esperienza "5D".

COME MAESTRO IL CIELO



OBIETTIVO FORMATIVO DIDATTICO

Acquisire una maggiore consapevolezza della collocazione del nostro pianeta nel cosmo.

ATTIVITÀ

Partendo dal Sole, protagonista di un viaggio a tappe dai pianeti rocciosi e gassosi. Una serie di animazioni vicino la rotazione della Terra luminosi sciami meteorici. Si imparerà che le stelle non cambiano solo a seconda della latitudine a cui ci troviamo. Le simulazioni del cielo in qualunque momento per orientarsi e a riconoscere lo scorcio del cielo.

A CHI SI RIVOLGE

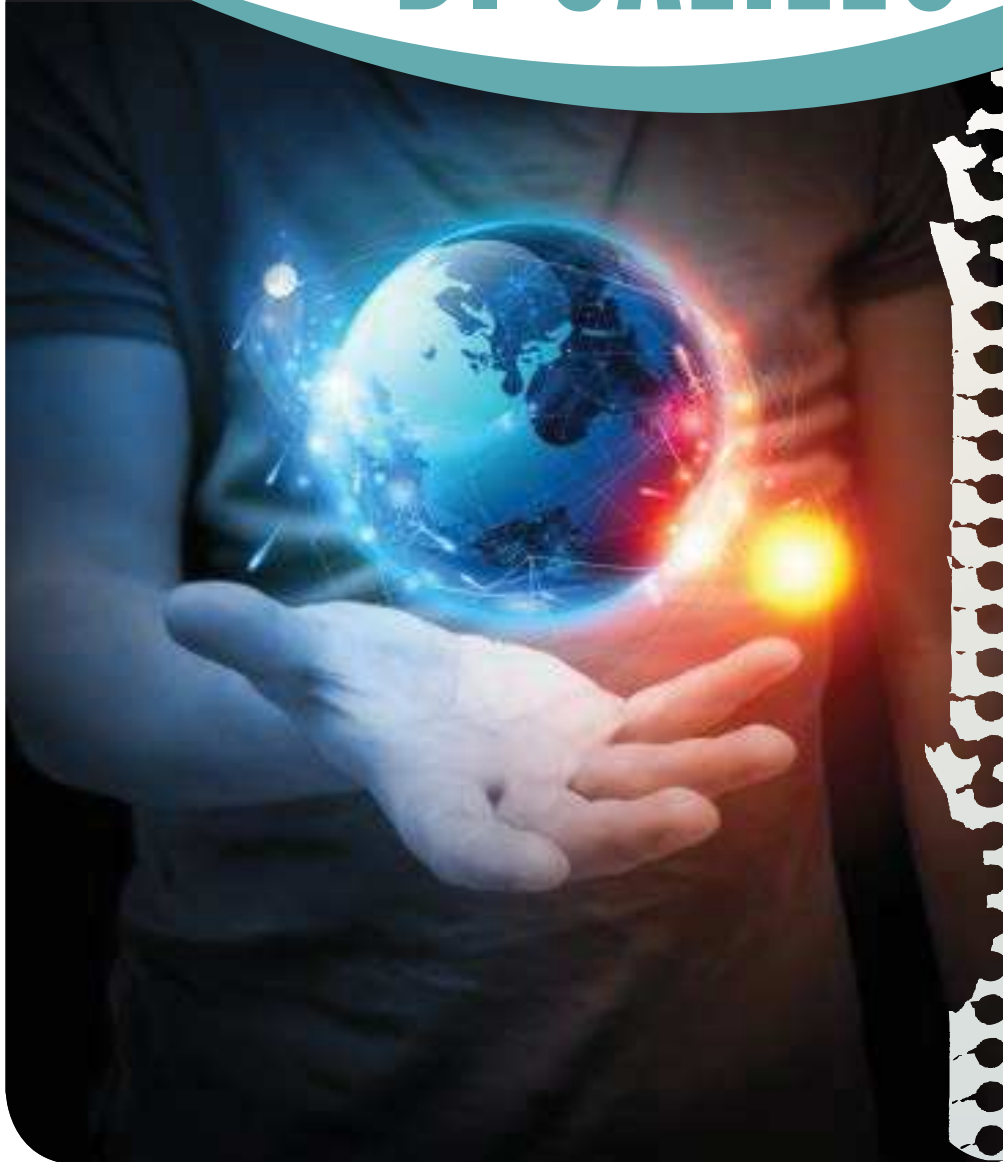
Scuola primaria

DOVE SI SVOLGE

Planetario 4D

Numero minimo di partecipanti

SULLE ORME DI GALILEO



OBIETTIVO FORMATIVO DIDATTICO

Osservare, modellizzare e interpretare i fenomeni astronomici attraverso l'osservazione del cielo notturno e i movimenti della Terra da cui dipendono le stagioni.

ATTIVITÀ

A valle dell'exkursus sul Sistema Solare, si approfondirà il movimento della Terra, che comporta lo spostamento delle stagioni. I solstizi e gli equinozi definiranno i punti cardinali e dal punto di vista astronomico il ciclo delle stagioni. Con il planetario osserveremo i fenomeni speciali, per capire meglio cosa sono i solstizi e gli equinozi proprio viaggio alla scoperta delle stagioni boreale e australe. Un racconto dei viaggiatori, che hanno visto nelle costellazioni dello zodiaco e il movimento della Terra e l'eclittica.

A CHI SI RIVOLGE

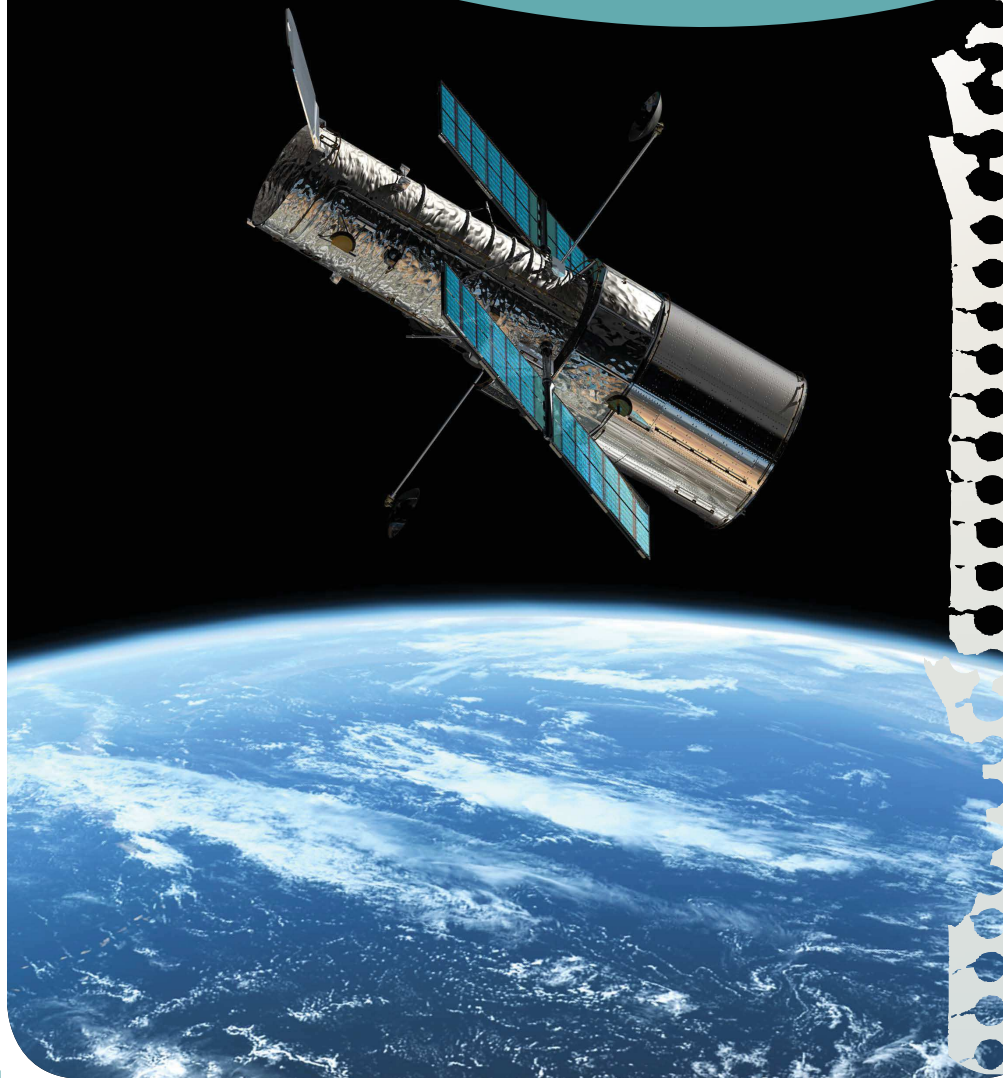
Scuola secondaria di primo grado

DOVE SI SVOLGE

Planetario 4D

Numero minimo di partecipanti

L'UNIVERSO DI HUBBLE



OBIETTIVO FORMATIVO DIDATTICO

Interpretare correttamente le notizie e i dati più recenti avanzamenti della ricerca.

ATTIVITA'

Alla introduzione sul sistema solare, la rivoluzione della Terra e sull'aspetto del racconto della storia della vita, si farà un "tuffo" nell'Universo, a partire da un "panorama" molto recente, attraverso gli strumenti che coprono ormai tutto lo spettro elettromagnetico e ci mostrano un universo a tutte le lunghezze d'onda. Partendo dal telescopio di Galileo, arriveremo alla complessa complessità che ci mostra l'Universo.

A CHI SI RIVOLGE

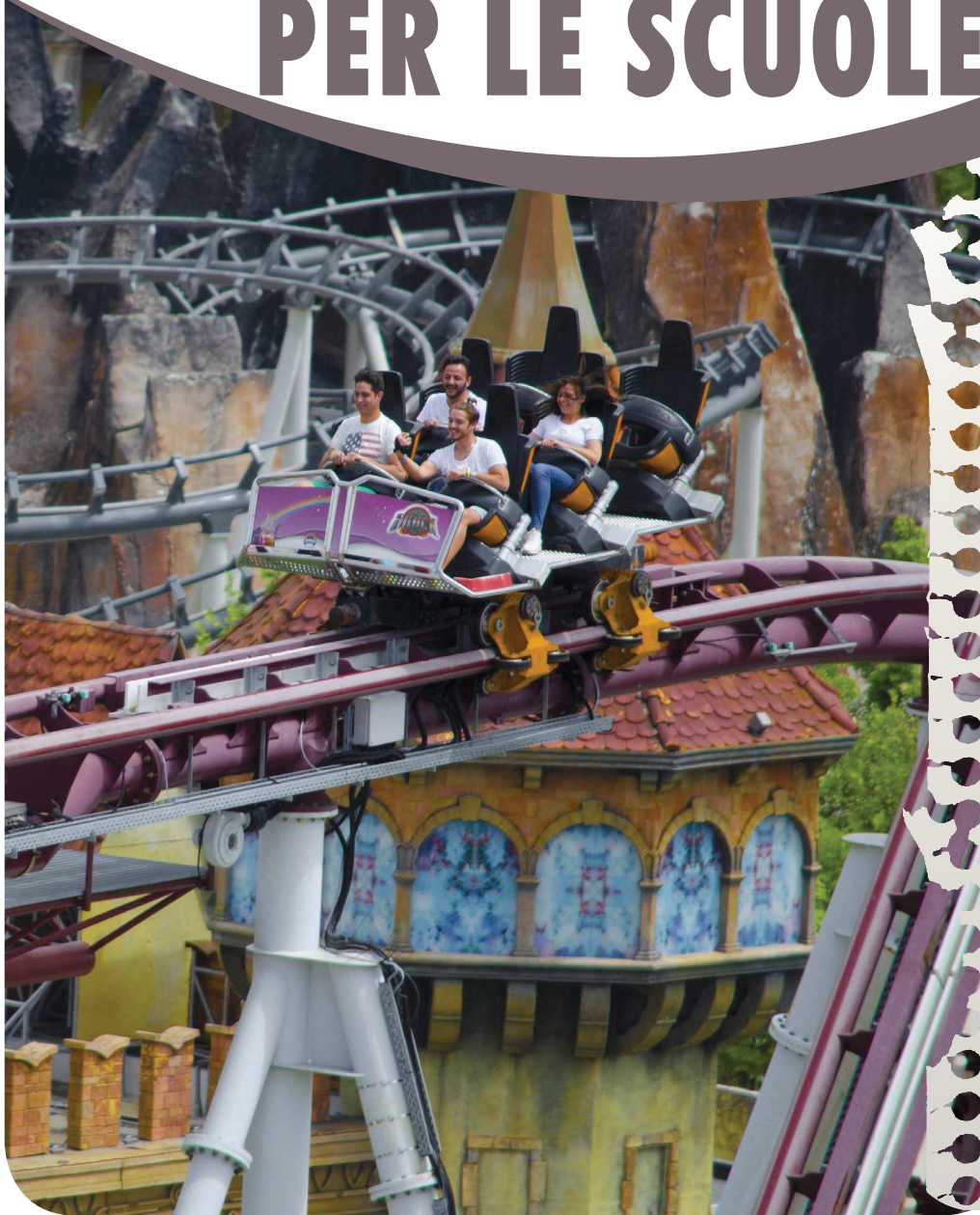
Scuola secondaria di secondo grado

DOVE SI SVOLGE

Aula didattica e Formula Cars

Numero minimo di partecipanti

LA NOSTRA OFFERTA PER LE SCUOLE



PRO

Per usufruire della TARIFFA DI INGRESSO...
sta una lettera di presentazione o

TARIFFA SPECIALE SCUOLE 2024

18 euro a persona

Minimo 15 paganti - 1 gratuita o

LA TARIFFA SPECIALE SCUOLE

- Ingresso al Parco con tutte le attrazioni
 - Un modulo a scelta tra quelli disponibili
- da prenotare preventivamente.

€18

A PERSONA

M

PA

IL GUSTO DELLA MAGIA



FAST FOOD BOCCON DIVINO

Panino a scelta (tra hamburger, carne o nuggets e bibita 0.30l o acqua).

SELF SERVICE DOMUS AUREA

Pasta al pomodoro o lasagna, seppie, patate e bibita 0.30l o acqua.

BAR VILLA ROMANA O L'OSTERIA

trancio di pizza patate e bibita.

BAR MAGIC STATION O MAIN

Hot dog, patate, bibita 0.30l o acqua.

Per i visitatori celiaci all'interno del Parco si può consumare alimenti senza glutine.

ATTENZIONE

I menù devono essere prenotati anticipatamente. Il Capogruppo riceverà all'arrivo, insieme ai biglietti, i componenti del gruppo corrispondenti ai menu prenotati. I Biglietti vanno consegnati subito ai componenti del gruppo che, se non sono ancora al Locale indicato sul Buono. È prevista una tariffa per tipologia.

La Direzione del Parco si riserva la possibilità di modificare i prezzi. I biglietti non sono rimborsabili anche in caso di maltempo.

IL PROGETTO DI RAINBOW MAGICLAND

SERVIZI E INFO

GENERALI

P

PARCHEGGIO

Il parcheggio del Parco è situato in un'area riservata. I Pullman usufruiscono della sosta gratuita; per tutti gli altri veicoli la sosta è a pagamento. Per conoscere le tariffe giornaliere consultate il sito www.magicland.it



BANCOMAT E CARTE DI CREDITO

Sportello Bancomat disponibile all'esterno del Parco. Alle casse sono accettati pagamenti con Bancomat e Carte di Credito dei circuiti Visa, Mastercard, American Express.



AUTISTI

L'autista del pullman usufruisce di uno speciale trattamento di favore e riceve:

- 1 Ingresso gratuito a Rainbow MagicLand.

- 1 Buono Ristorazione giornaliero del valore di 8 Euro, spendibile presso tutti il ristorante Domus Aurea (Pasta al pomodoro o lasagna, secondo a scelta (tra quelli disponibili), patatine e bibita 0.30l o acqua 0.50l.).

Il Buono Ristorazione non dà diritto a ricevere resto in caso di utilizzo parziale, non è cumulabile ed è valido solo nella giornata di emissione.

- Offerta valida fino ad un max di 2 autisti per pullman.



VISITATORI DIVERSAMENTE ABILI

Il Parco Rainbow MagicLand non ha barriere architettoniche e pertanto tutti i teatri/aree spettacolo, i negozi e i ristoranti/bar sono liberamente accessibili. Presso il Servizio Clienti vengono fornite informazioni e chiarimenti sull'accessibilità alle attrazioni secondo le limitazioni indicate dalle case costruttrici.



SERVIZIO CLIENTI

Deposito bagagli (a pagamento), deposito valori (a pagamento), oggetti smarriti, noleggio passeggini (a pagamento).

COME PRENOTARE



VIA FAX



Compila il modulo di prenotazione scuole ed invialo al nostro Ufficio Booking al fax +39 06 95318701.

E' necessario effettuare la prenotazione almeno 7 giorni lavorativi prima della visita. Riceverai una lettera di conferma della prenotazione da consegnare alla Cassa Gruppi il giorno della visita per il saldo della pratica.

PAGAMENTO IN CASSA IL

Potete pagare all'arrivo, diretti in cassa con contanti (solo per importi fino a 500€) o con carta di credito. Inoltre è necessario presentare la lettera di conferma della prenotazione.

PAGAMENTO ANTICIPATO

È possibile effettuare il pagamento anticipato bancario in favore di "Rainbow Magicland". In caso di bonifico bancario deve essere effettuato almeno 7 giorni lavorativi prima della data di partenza (presentando la copia contabile) o con il contante.



VIA TELEFONO

Chiama il numero +39 06 95318700.

Un operatore ti assisterà per la prenotazione.



Ringraziamo i Partner che ci hanno permesso la realizzazione dei Pe



ISTITUTO PASTEUR ITALIA
FONDAZIONE CENCI BOLOGNETTI

www.magicland.it



MODULO DI PRENOTAZIONE SCUOLA 2016

Timbro della Scuola C.F./P.IVA

DATA DELLA VISITAINSEGNANTE/ACCOMPAGNATORE.....Cell.....

Nome Scuola.....Tel..... Fax

Email.....@.....Via.....CAP.....

Città..... Provincia..... P.I. / C.F*..... (*)P.I. e/o C.F. sono necessari solo se viene richiesta fattura

TIPO DI SCUOLA INFANZIA PRIMARIA SECONDARIA DI I° GRADO SECONDARIA DI II° GRADO

BIGLIETTI RICHIESTI:

PROMOZIONE SPECIALE SCUOLE 2016 € 18,00 N° PARTECIPANTI.....

La tariffa include anche la partecipazione al modulo didattico scelto.

Tariffa unica valida per visite nei giorni feriali e festivi. Tariffa valida per un minimo di 15 paganti. Viene riconosciuta al gruppo una gratuità ogni 10 paganti.

N.B. Nel N. Paganti non vanno inserite le persone che hanno diritto ad entrare gratuitamente (autisti, bambini di altezza inferiore ad 1 metro, persone diversamente abili non autosufficienti).

ATTIVITA' DIDATTICHE:

I Progetti Didattici potranno essere svolti entro e non oltre il 13 Giugno compreso.

- | | |
|--|--|
| <input type="checkbox"/> TRASPORTACI SICURI (scuola infanzia e primaria) | <input type="checkbox"/> A PASSO SICURO (scuola infanzia e primaria) |
| <input type="checkbox"/> COME MAESTRO IL CIELO (scuola primaria) | <input type="checkbox"/> LA CHIMICA IN CUCINA (scuola primaria e sec di I e II grado) |
| <input type="checkbox"/> DUE RUOTE SICURE (scuola sec di I grado) | <input type="checkbox"/> SULLE ORME DI GALILEO (scuola sec di I grado) |
| <input type="checkbox"/> L'UNIVERSO DI HUBBLE (scuola sec di II grado) | <input type="checkbox"/> FORMA PLASTICA (scuola sec di I e II grado) |
| <input type="checkbox"/> SHERLOCK HOLMES MOLECOLARE (scuola sec di I e II grado) | |
| <input type="checkbox"/> ACQUACADABRA! CONOSCI LA CHIMICA CON LA MAGIA DELL'ACQUA (scuola primaria) | |

I percorsi verranno effettuati in giorni specifici e sono soggetti a riconferma al raggiungimento del numero minimo di partecipanti.

La data della visita potrà essere anticipata o posticipata secondo le disponibilità del Parco.

I biglietti pagati non potranno essere rimborsati bensì utilizzati per nuovi ingressi entro la stagione 2016 ad esclusione di eventi speciali.

MENU' I buoni pasto si ritirano alla Cassa Gruppi. 1 buono pasto omaggio per l'autista. PRENOTARE ALMENO 15 MENÙ, CON UN MINIMO DI 10 BUONI PASTO DELLA STESSA TIPOLOGIA.

DOMUS AUREA SELF SERVICE Pasta al pomodoro o lasagna, secondo a scelta (tra quelli disponibili), patatine e bibita 0.30 l o acqua 0.5 l € 8,00 N° PARTECIPANTI.....

BOCCON DIVINO FAST FOOD Panino a scelta tra (hamburger, cheeseburger, chicken burger), patatine o nuggets e bibita 0.30 l o acqua 0.5 l € 7,00 N°PARTECIPANTI.....

MAGIC STATION BAR O MAIN STREET BAR Hot dog, patatine, bibita 0.30 l o acqua 0.5 l € 6,50 N° PARTECIPANTI.....

VILLA ROMANA BAR O OSTERIA DEI TEMPLARI BAR Trancio di pizza patatine e bibita 0.30 l o acqua 0.50 l € 6,00 N° PARTECIPANTI.....

N.B. Se desiderate altri menù, potete consultare il nostro sito www.magicland.it e scegliere tutte le altre nostre proposte.

MODALITA' DI PAGAMENTO:

Per confermare la visita ed avere accesso alle attività didattiche è necessario il versamento di una caparra confirmatoria pari al 20% dell'importo totale entro e non oltre 30 gg dall'invio della prenotazione.

Il saldo può essere:

- Anticipato, entro i 5 giorni lavorativi antecedenti la data di visita;
- Effettuato la mattina della visita presso le casse del Parco

Si consiglia il saldo anticipato per evitare code alle casse.

Tali versamenti (Caparra e Saldo) dovranno essere effettuati con le seguenti modalità:

- BONIFICO BANCARIO ANTICIPATO (Conto intestato a RAINBOW MAGICLAND S.p.A a S.U. (c/o Unicredit) IBAN IT 74 A 02008 11239 000500047778
- CONTANTI (per importi fino a € 999,00) , direttamente presso le casse del Parco il giorno della visita (Solo Saldo)
- BANCOMAT/CARTA DI CREDITO, , direttamente presso le casse del Parco il giorno della visita (Solo Saldo)

Si prega di indicare nella causale del pagamento il codice prenotazione comunicato dall'ufficio Booking e la data di visita al Parco(Commissioni a carico del cliente).

Per prenotare è sufficiente compilare il modulo ed inviarlo almeno 4 giorni lavorativi prima della visita al nostro Ufficio Booking via fax al numero +39.06.95318701 oppure via mail a booking@rainbowmagicland.it. Riceverai una lettera di conferma della prenotazione da consegnare alla Cassa Gruppi il giorno della visita per il saldo della pratica.

NOME AGENTE: GILARDONI



DATI PER LA FATTURAZIONE

Se si desidera la Fattura si prega di compilare i seguenti campi:

Intestazione Fattura.....

Indirizzo..... CittàProv.....CAP.....

Email.....@.....

Telefono.....Fax.....

P.iva..... C.F.....

RIEPILOGO PRENOTAZIONE

Codice di Prenotazione	
TOTALE COSTO VISITA SCOLASTICA	€ _____,____
CAPARRA VERSATA	€ _____,____
DA SALDARE	€ _____,____

Rainbow MagicLand informa che i dati anagrafici sono trattati da Alfa Park Srl in ottemperanza agli obblighi previsti dal D. Lgs. 30/06/03 n. 196 (c.d. Codice della Privacy). Sarà comunque possibile, in qualsiasi momento, richiedere la modifica o cancellazione dei propri dati facendone richiesta scritta per mezzo di raccomandata indirizzata a: Rainbow Magicland – Via della Pace – 00038 Valmontone RM. La Direzione si riserva il diritto di modificare condizioni e tariffe senza preavviso

Accetto

Non Accetto

NOME AGENTE: _____